

Последовательность обработки

Noxudol®

Обработка материалами Noxudol выполняется в следующей последовательности:

Подготовка

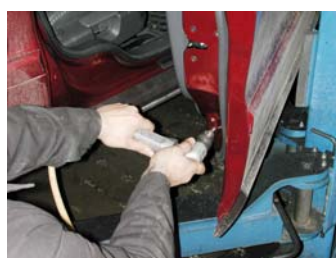
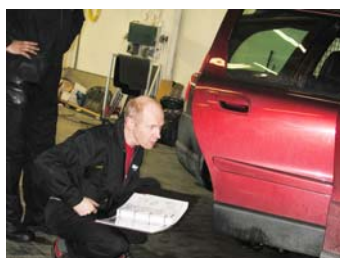
- * Автомобиль осматривается и в гарантийный сертификат вписываются существующие повреждения, с целью избежать возможных конфликтов с владельцем в будущем.
- * Освободить багажник, удалив вещи, запасное колесо, инструмент и т. д.
- * Салон, сиденья, приборная панель покрывается защитной пленкой.



- * Автомобиль снаружи, двигатель, днище, колесные арки тщательно промываются водой под давлением, после чего сушится с использованием горячего воздуха (электрические ТЭНы), либо естественным образом.
- * Двигатель, агрегаты и узлы, которые не должны подвергаться обработке укрываются бумагой или полиэтиленовой пленкой.



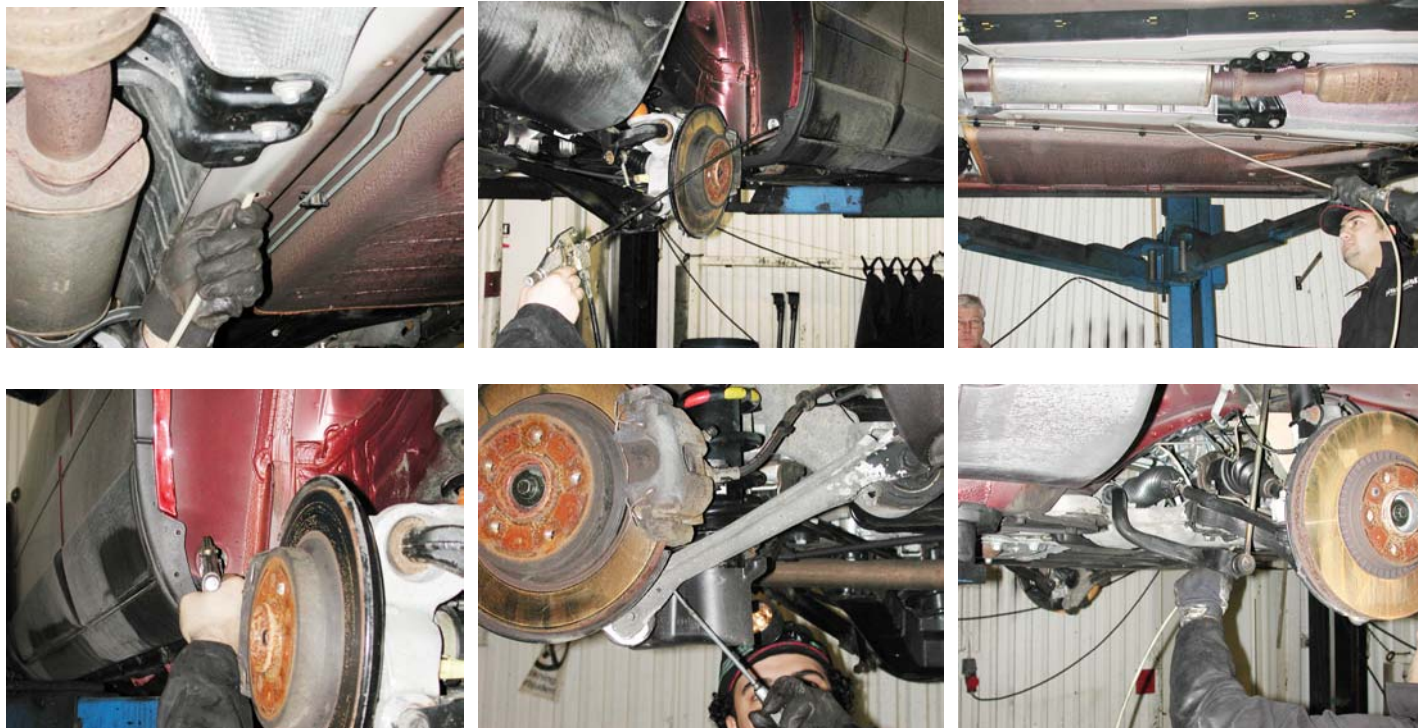
- * Снять колеса, демонтировать (если имеются) и затем промыть водой пластиковые подкрылки.



- * Снимаются заглушки существующих технологических и дренажных отверстий, если необходимо (согласно технологических карт) сверлятся дополнительные отверстия. Для сверления отверстий используется специальное сверло с ограничителем и обеспечивающее самоудаление стружки. При сверлении дополнительных отверстий будьте внимательны, чтобы не повредить проводку и скрытую арматуру кузова.
- * Автомобиль сушится или в естественных условиях около 24 часов или с помощью горячего воздуха.

Первый этап /автомобиль на подъемнике/ Обработка скрытых полостей основания кузова (МЛ материал)

*Согласно технологическим картам, материалом **NOXUDOL 750, 700**, обрабатываются скрытые полости кузова, доступные снизу (рама (если есть), усилители пола, пороги, лонжероны, внутренние части арок, нижние части стоек и другие скрытые полости), используйте длинную насадку 360 град. и гибкую насадку.



Если обработка днища будет производиться битумными материалами **NOXUDOL 900, 900 Bronze**, то необходимо прогрунтовать его МЛ материалом – **NOXUDOL 750**, уделяя особое внимание сварным швам, стыкам панелей, щелям и т. д., это делается с целью защиты микрозазоров, куда густой материал для днища не проникнет.

При обработке материалами **NOXUDOL 300, 300 Bronze** это не нужно.

Второй этап /автомобиль на подъемнике/ Обработка днища и колесных арок (материал для днища)

Тщательно, избегая пропусков обработать днище и колесные арки. При обработке старайтесь не попасть на выхлопную систему, тормозные механизмы и т. д.



Если топливный бак металлический, то его тоже следует обработать.



Для получения равномерного слоя материал нужно распылять плавными, равномерными движениями. Если наносить материал резкими движениями, то могут образовываться складки и «карманы» в которых будет скапливаться влага.

Третий этап /автомобиль на полу/ Обработка салона, багажника, дверей, моторного отсека (МЛ материал)

При обработке салона будьте внимательны, чтобы избежать попадания материала на лицевые панели, максимально вытяните ремни безопасности при обработке стоек. Следуйте схемам обработки.

Для обработки дверей используйте специальную насадку, стекла дверей должны быть подняты в верхнее положение, не повредите внутреннюю арматуру дверей, используйте крючкообразную насадку, следуйте схемам обработки.



При обработке моторного отсека и капота следите, чтобы материал не попадал на двигатель и другие узлы и агрегаты, в особенности на детали выпускного коллектора, шкивы и ремни привода агрегатов, также избегайте попадания на внутренние полости воздухопритока салона, чтобы в салон не попадали вредные испарения. Излишки материала удалите ветошью.

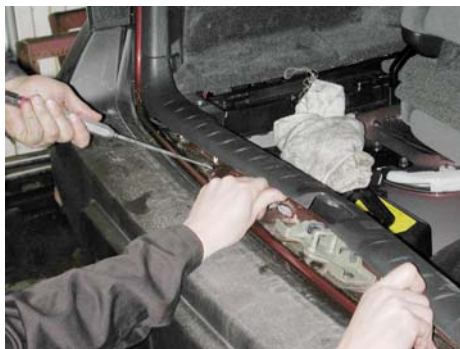
Используйте крючкообразную и гибкую насадки, следуйте схемам обработки.



Обработайте багажник и усилители крышки изнутри, при обработке багажника уделяйте особое внимание местам, где может скапливаться вода.

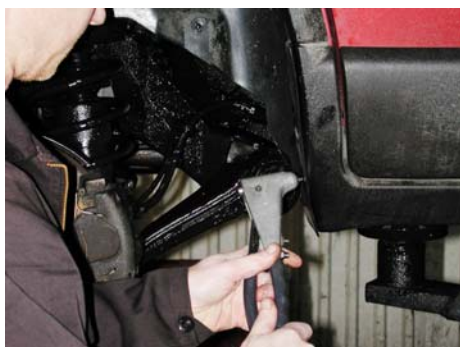
Используйте крючкообразную насадку.

Следуйте схемам обработки.

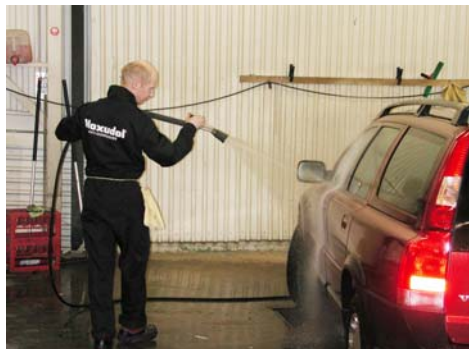


Четвертый этап Завершение

Установите на место снятые заглушки отверстий и новые заглушки для просверленных отверстий (если имеются), установите подкрылки, колеса и другие демонтированные детали,



тщательно промойте автомобиль от появившихся загрязнений, при использовании материала **Renox**, распылите его на кузов и смойте через несколько минут, удалите из салона, моторного отсека и т. д. защитные материалы (бумагу, пленку...), заведите двигатель, проверьте работу электрики и арматуры кузова.



Заполните гарантийный сертификат, указав дату, модель и год выпуска автомобиля, примененные материалы. Не забудьте про наклейку на стекло.

